

室外装修构造表

类 型	装修用料	构 造 做 法	部 位
外墙 1	真石漆	1.腻子二遍， 2.网格布一道， 3.封闭底漆一道， 4.真石漆2遍， 5.罩光一道。 6厚1：2.5水泥砂浆找平 12厚1：3水泥砂浆找平扫毛或划出纹道	见立面图，包括女儿墙内侧、 屋面楼梯间、檐架
屋面一 上人屋面	有保温层，ⅠⅠ级防水	20 厚1：2 水泥砂浆保护层 40 厚C20 防水细石砼保护层，配φ4@150 双向钢筋网，钢筋网片错扎或点焊（分缝不大于6mx6m，边需做坡） 10厚1：3水泥砂浆隔离层 4 厚高聚物改性沥青防水卷材（APP） 20厚1：3水泥砂浆找平层 最薄30 厚[C5.0 轻集料混凝土2% 找坡层（或与结构板一起浇筑） 25mm厚耐酸复合保温板 铝箔砼找坡	
屋面二 不上人屋面	无保温层，ⅠⅠ级防水	390x390x40 预制块 20厚聚合物砂浆嵌缝 10厚1：3水泥砂浆隔离层 4 厚高聚物改性沥青防水卷材（APP） 20厚1：3水泥砂浆找平层 最薄30厚[C5.0轻集料混凝土2%找坡层	
屋面三 坡屋面	无保温层，ⅠⅠ级防水	铝箔混凝土屋面板 水泥波形瓦 木挂瓦条30×25(h)，中距按瓦材规格（用φ4长45 钢钉固定）。 木顺水条30×25(h)，中距500，用φ4长60水泥钉@600 固定。 2+2 厚双层改性沥青聚乙烯胎防水卷材 20厚1：3水泥砂浆找平层 铝箔混凝土板	
黑色方管扶手栏杆		参考国标2J304中B20/60	见建施平面图
雨蓬、设备平台		20 厚1：2.5 水泥砂浆面层，内掺5% 防水粉	见建施平面图

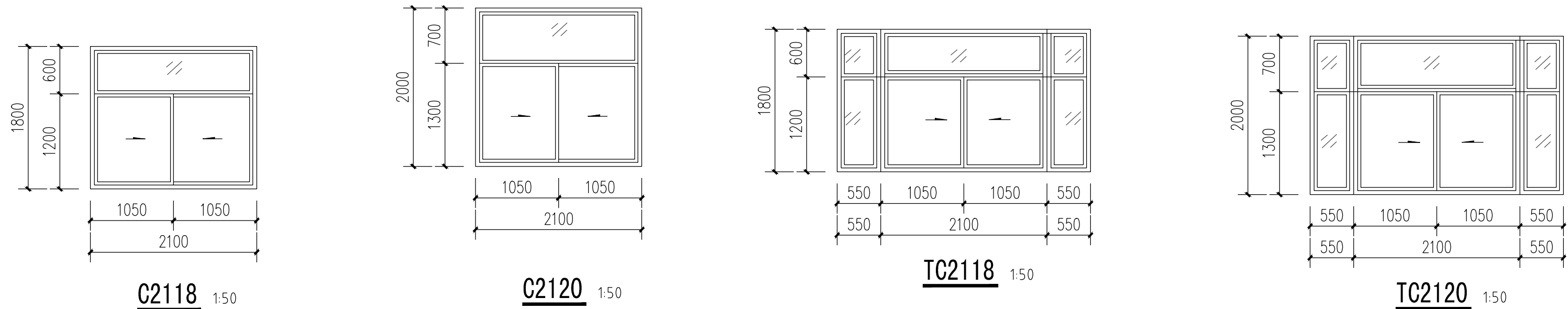
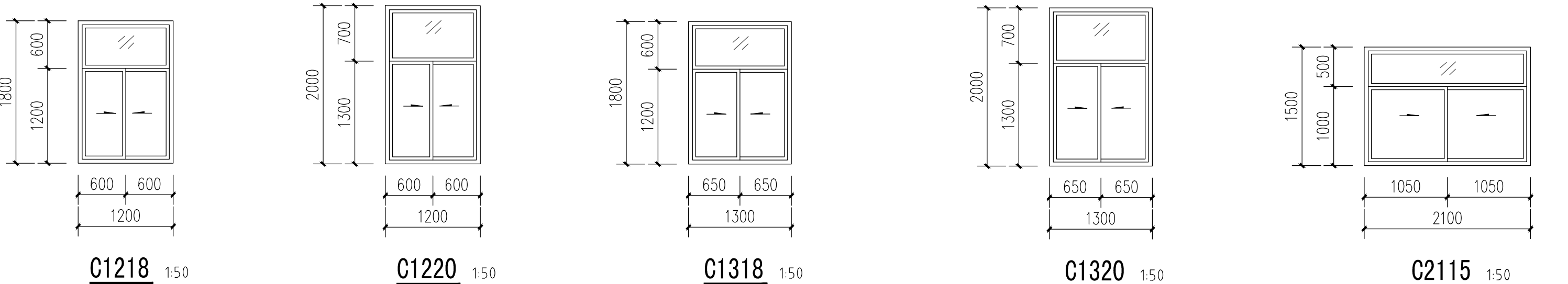
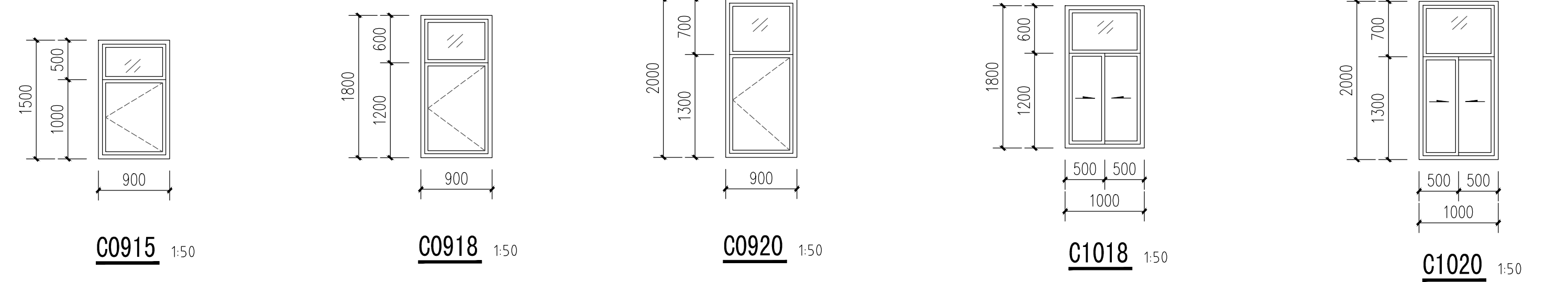
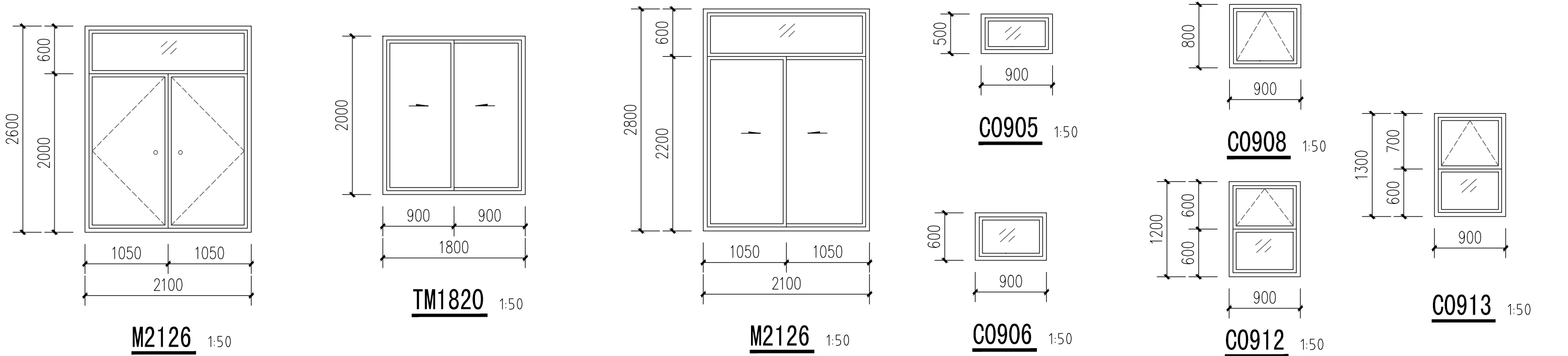
室内装修构造表

项 目	类 别	适 用 范 围	做 法		备 注
			引用图集	编 号	
楼地面	防滑地砖楼地面	卫生间	国标2J304	B20/60	嵌2mm厚D高分子防水涂料防水层。
	强化砖楼地面	其余房间	国标2J304	B66/75	
墙裙	瓷砖	卫生间、厨房	国标1J930	3/H29	至3米或吊顶标高，增设水泥基防水涂料防水层（厚度≥1.5MM）
踢脚板	强化砖面层	卫生间除外其余房间	国标2J304	19/183	
内 墙	腻子涂料内墙面	所有房间	国标1J930	内墙13/H6	
顶 棚	腻子涂料内墙面	所有房间	国标1J930	顶2/H23	
楼 梯	防滑地毡楼地面	所有平台，踏步	国标2J304	B20/60	
	黑色方管扶手栏杆	所有踏步	国标06J403—1	参A1/13	楼梯栏杆与踏步的连接详国标06J403—1—1、2/152
	防滑条	所有踏步	国标06J403—1	参 16/149	

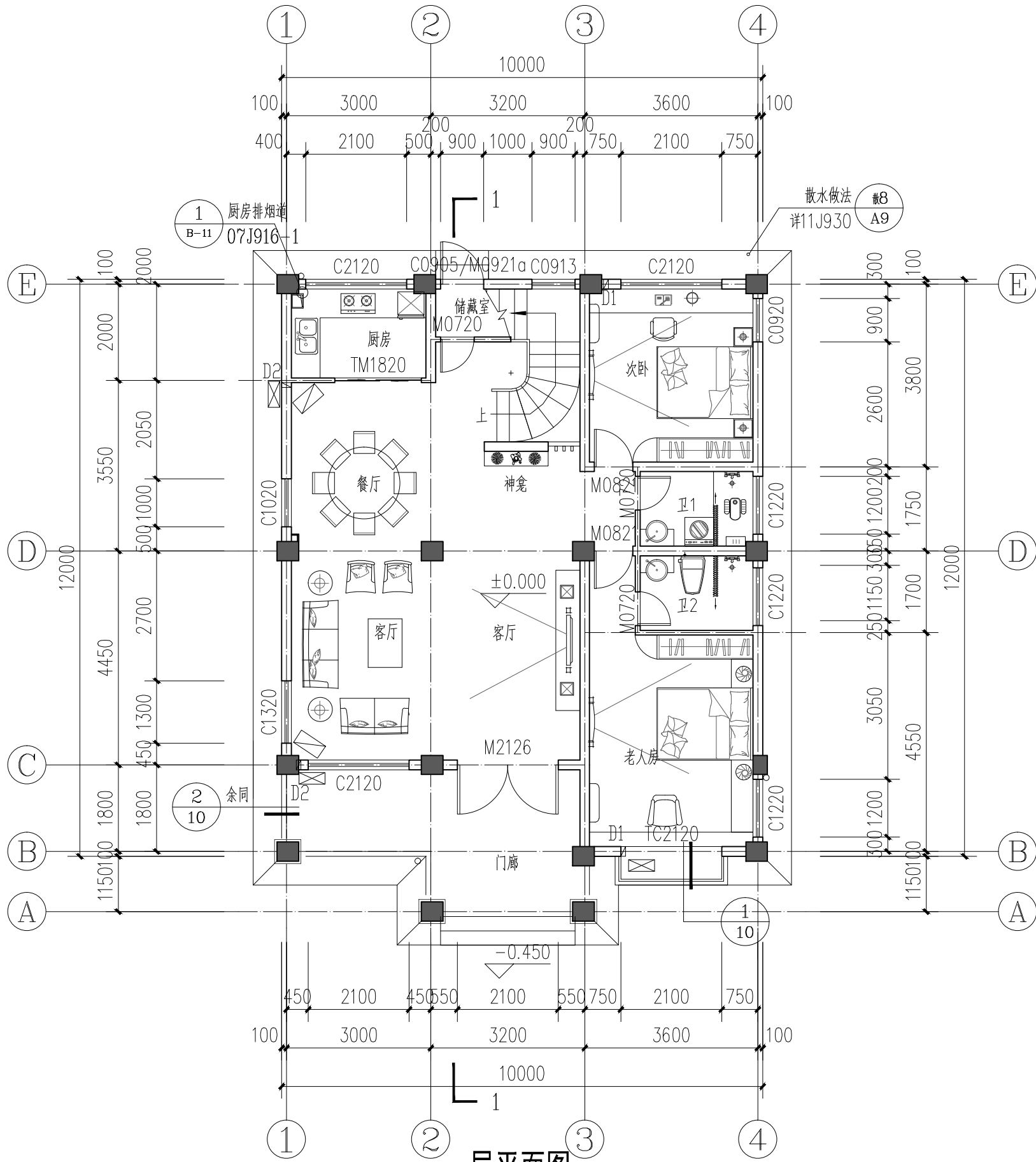
本表仅供参考，甲方可根据需要进行调整。

门窗表

类型	设计编号	材料及开启方式	洞口尺寸(mm)	数量					图集名称	页次	选用型号	备注
				一层	二层	三层	四层	合计				
普通门	M0921a	钢木门	900X2100	1				1	国标04J601—1		GFJ—0921	
	M0720	铝合金玻璃平开门	700X2000	3	3	2		8	国标04J601—1		GFJ—0720	
	M0821	复合木门	800X2100	2	2	3		7	国标04J601—1		GFJ—0821	
	M0921b	复合木门	900X2100	1	2	2	1	6	国标04J601—1		GFJ—0921	
	M2126	钢质入户防盗门	2100X2600	1				1	国标04J601—1		GFJ—2126	
	TM1820	铝合金玻璃推拉门	1800X2000				1	1	国标04J601—1		GFJ—1820	
普通窗	TM2128	铝合金玻璃推拉门	2100X2800			2	2	4	国标04J601—1		GFJ—2128	
	C0905	铝合金玻璃固定窗	900X500	1				1	12J609		GFM—0905	
	C0906	铝合金玻璃固定窗	900X600			1	1	2	12J609		GFM—0906	
	C0908	铝合金玻璃平开窗	900X800			1	1	2	12J609		GFM—0908	
	C0912	铝合金玻璃平开窗	900X1200			1	1	2	12J609		GFM—0912	
	C0913	铝合金玻璃平开窗	900X1300	1				1	12J609		GFM—0913	
	C0915	铝合金玻璃平开窗	900X1500					2	12J609		GFM—0915	
	C0918	铝合金玻璃平开窗	900X1800			1	1	2	12J609		GFM—0918	
	C0920	铝合金玻璃平开窗	900X2000	1				1	12J609		GFM—0920	
	C1018	铝合金玻璃推拉窗	1000X1800			1	1	2	12J609		GFM—1018	
	C1020	铝合金玻璃推拉窗	1000X2000	1				1	12J609		GFM—1020	
	C1218	铝合金玻璃推拉窗	1200X1800			3	2	5	12J609		GFM—1218	
	C1220	铝合金玻璃推拉窗	1200X2000			3		3	12J609		GFM—1220	
	C1318	铝合金玻璃推拉窗	1300X1800			1		1	12J609		GFM—1318	
	C1320	铝合金玻璃推拉窗	1300X2000	1				1	12J609		GFM—1320	
	C2115	铝合金玻璃推拉窗	2100X1500					1	12J609		GFM—2115	
	C2118	铝合金玻璃推拉窗	2100X1800			2	2	4	12J609		GFM—2118	
	C2120	铝合金玻璃推拉窗	2100X2000	1				3	12J609		GFM—2120	
白窗	TC2118	铝合金玻璃推拉窗	2100X1800			1		1				专业厂家定制
	TC2120	铝合金玻璃推拉窗	2100X2000	1				1				专业厂家定制

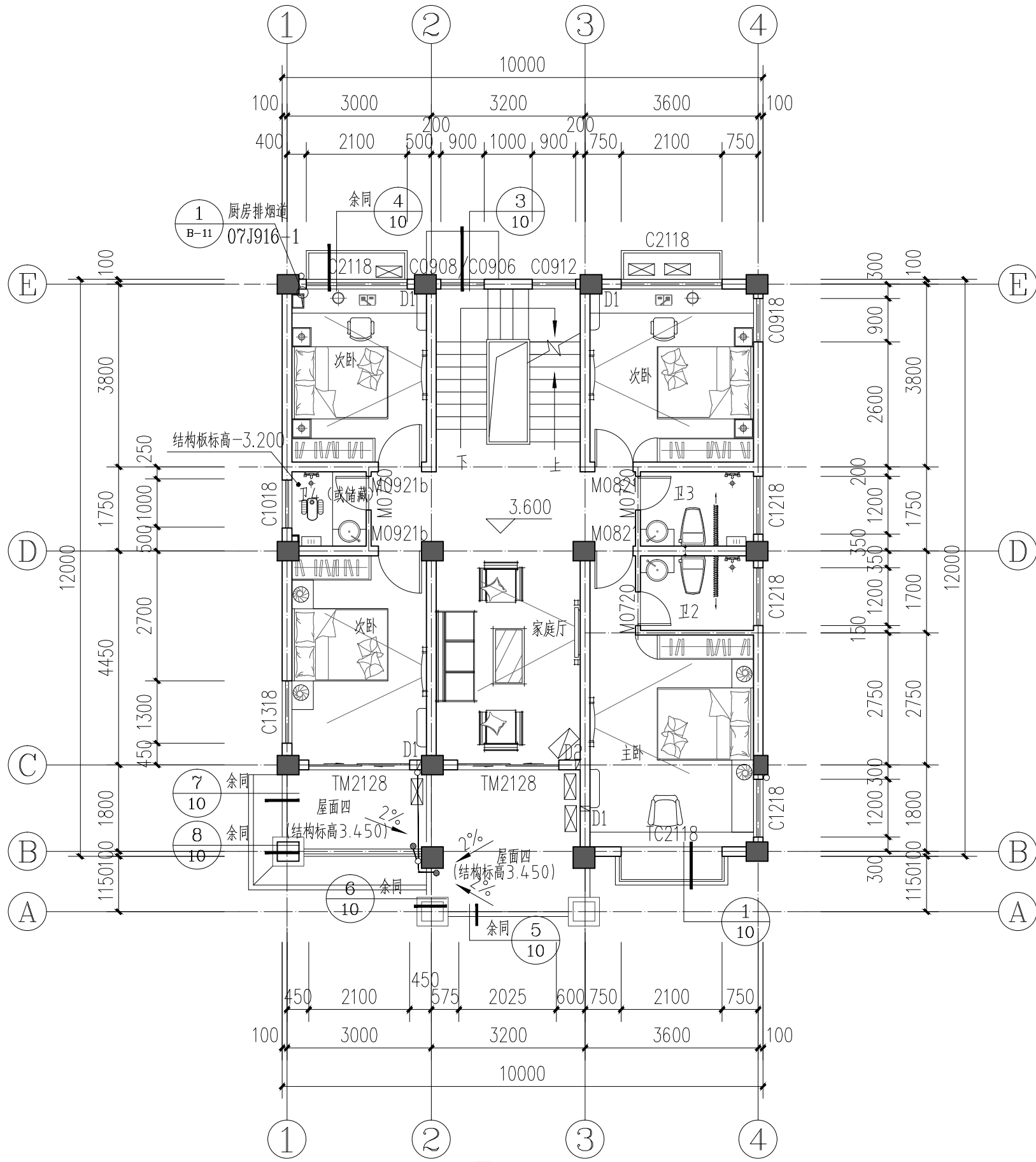


专业	姓名	日期	专业	姓名	日期
建筑			电气		
结构			暖通		
给排水					



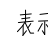
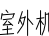
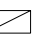
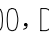
一层平面图 1:100

本层建筑面积: 116.54m²
本栋占地面积: 124.24m²
本栋建筑面积: 346.81m²



二层平面图 1:100

本层建筑面积分别为: 111.72m²

- 注: 1. 除特殊注明外, 门垛为100, 或不做门垛, 门靠墙或柱边安装, 构造柱详结施图。
2. 露台、卫生间标高分别比相应楼层降100.50。
3. 卫生洁具仅作示意, 由业主自理。
4. 一层3阶及阶以下台阶采用MU10.0实心砖,M7.5水泥砂浆砌筑。
5.  表示空调室外机,  表示空调室内立式机,  表示空调室内挂式机。
6.  表示空调预留洞, 洞径80, D1留洞高楼面2500, D2留洞高楼面200。
7. 未注明的排水管直径为100。

电话(Tel): 0596-5013259

备 注:
本设计图纸未经规划部门同意和审图机构认可不得用于现场施工, 仅供业主建设投资前估算建设造价之参考图。
本设计图纸盖章后有效!
本设计图纸内容受国家法律保护, 违者必究!

施工图审查单位:

施工图审查合格书编号:

图纸专用章:

注册建筑师执业章:

注册结构师执业章:

工程名称:
龙海程溪·下庄山语原墅

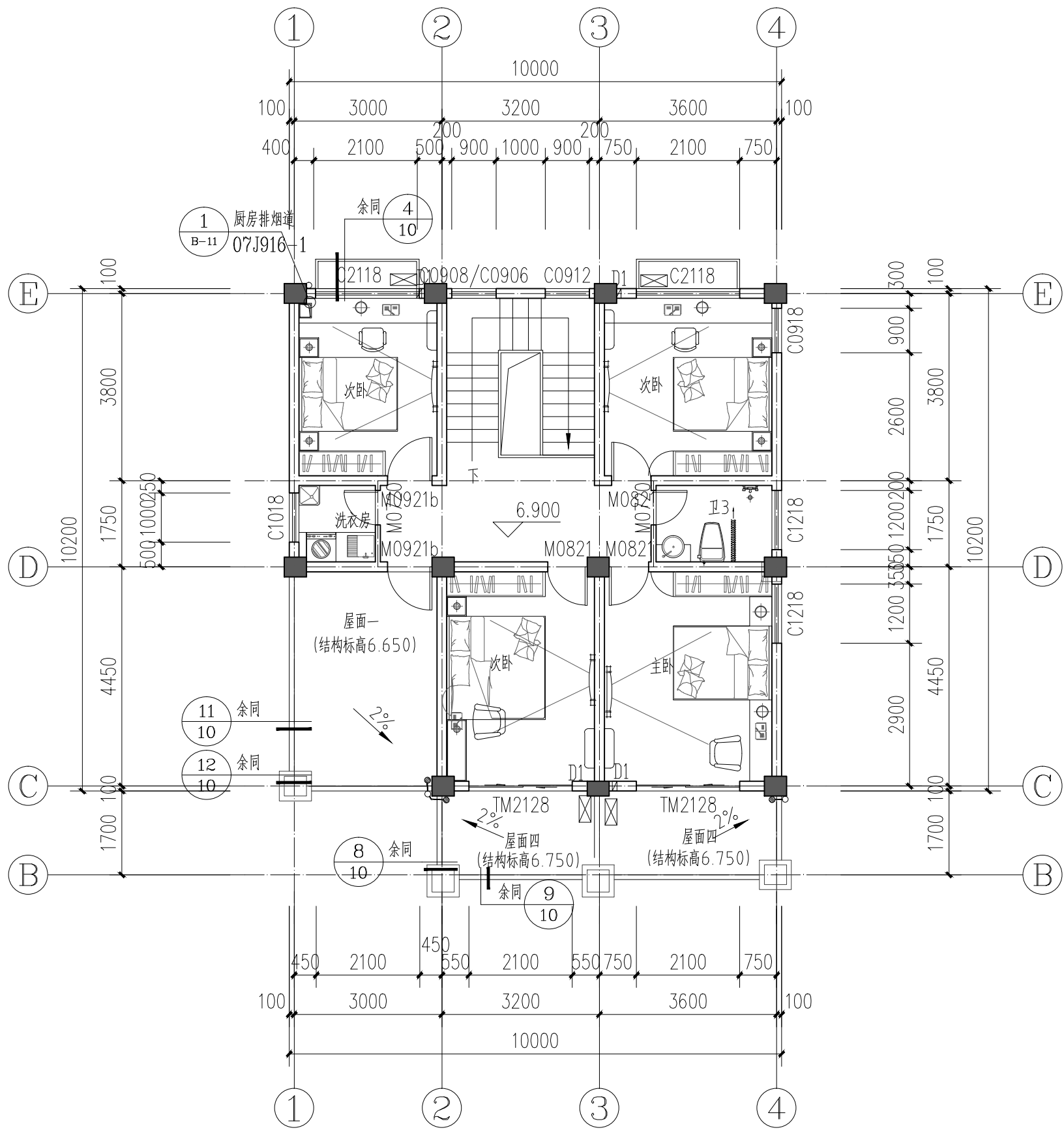
业主:
马先生

审 定		
工程负责人		
专业负责人		
审 核		
校 对		
设 计		
制 图		

图 名:
一层平面图
二层平面图

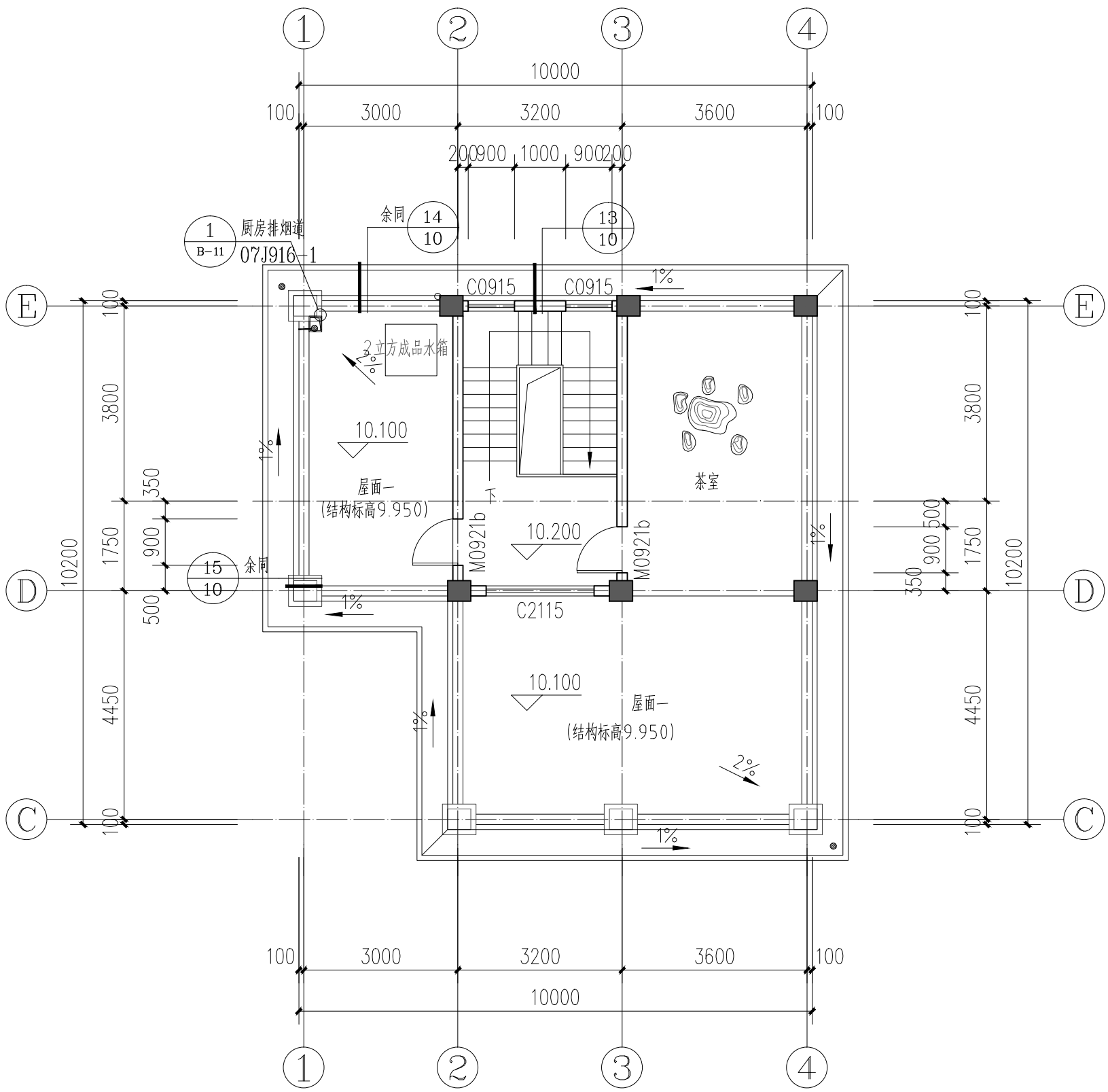
工程编号			
图 别	建 施	版 本	V1.0
图 号	4	日 期	2019.07

专业	姓名	日期	专业	姓名	日期
暖通			暖通		
电气			电气		
给排水			给排水		



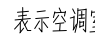
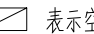
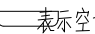
三层平面图 1:100

本层建筑面积分别为：88.65m²



四层平面图 1:100

本层建筑面积：29.90m²

- 注：1. 除特殊注明外，门垛为100，或不做门垛，门靠墙或柱边安装，构造柱详结施图。
2. 露台、卫生间标高分别比相应楼层降100、50。
3. 卫生洁具仅作示意，由业主自理。
4.  表示空调室外机， 表示空调室内立式机， 表示空调室内挂式机。
5. \varnothing 表示空调预留洞，洞径80；D1留洞高楼面2500；D2留洞高楼面200。

电话(Tel):0596-5013259

备 注：
本设计图纸未经规划部门同意和审图机构认可不得用于现场施工，仅供业主建设投资前估算建设造价之参考图。
本设计图纸盖章后有效！
本设计图纸内容受国家法律保护，违者必究！

施工图审查单位：

施工图审查合格书编号：

图纸专用章：

注册建筑师执业章：

注册结构师执业章：

工程名称：
龙海程溪·下庄山语原墅

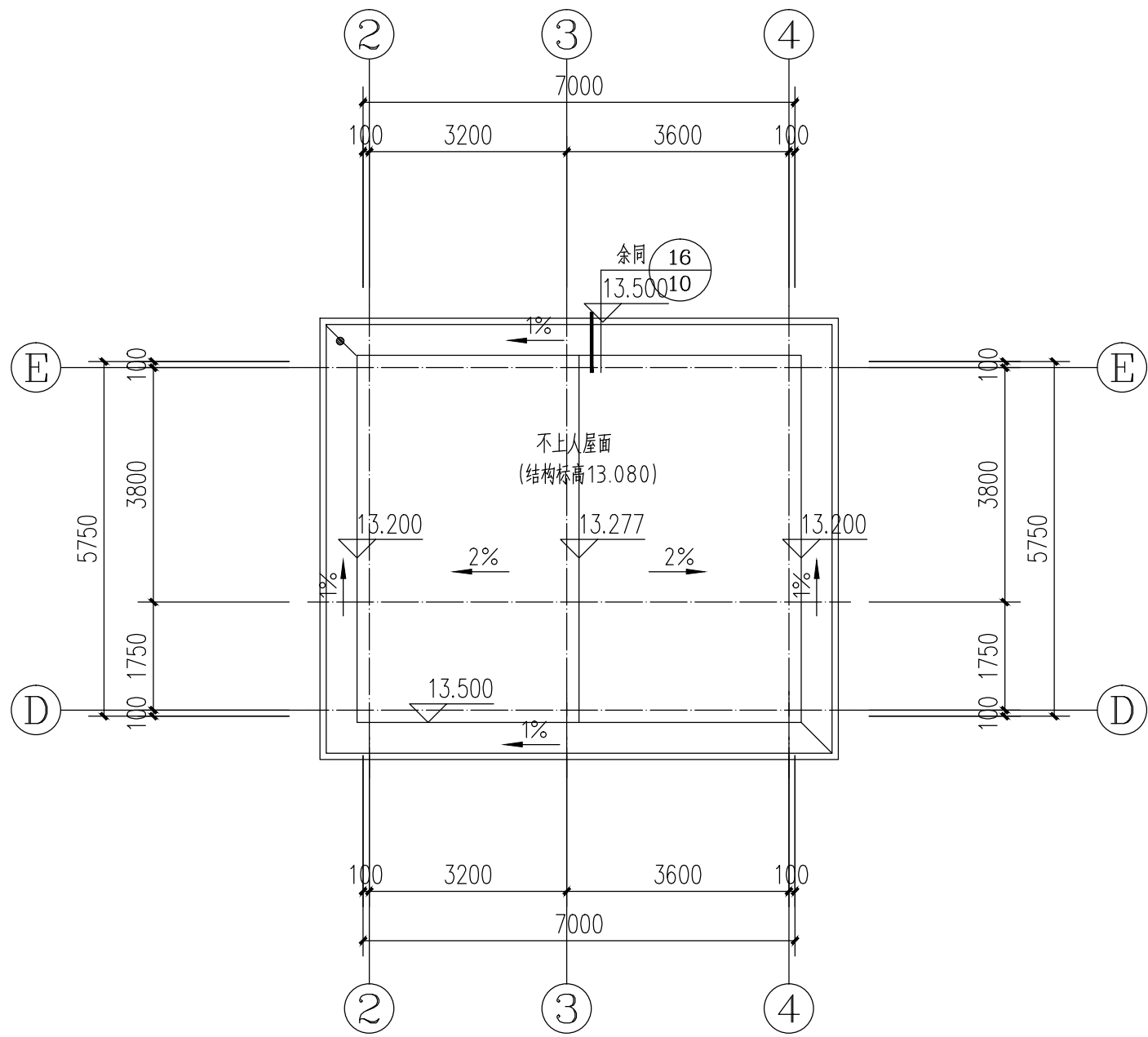
业主：
马先生

审 定		
工程负责人		
专业负责人		
审 核		
校 对		
设 计		
制 图		

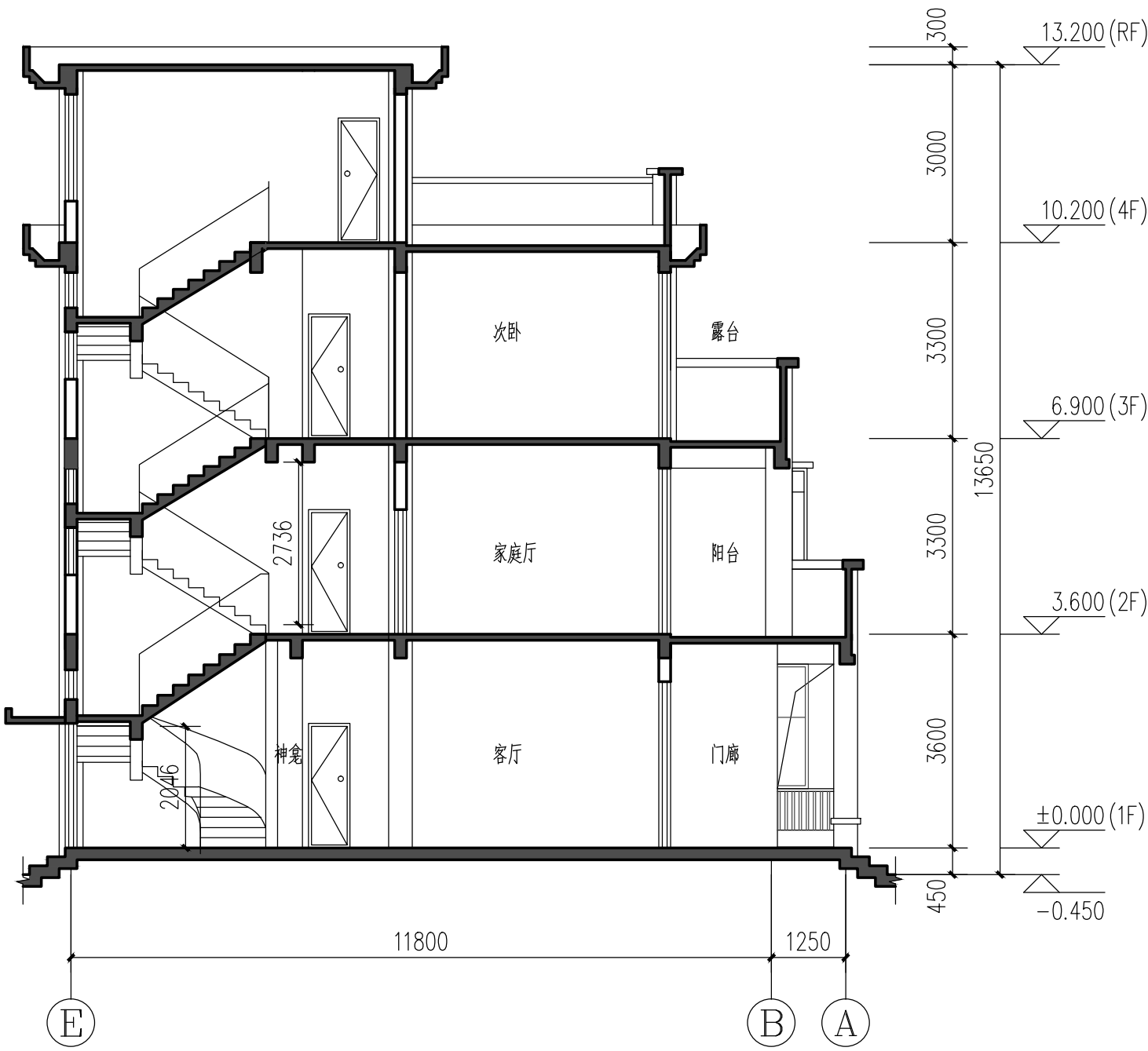
图 名：
三层平面图
四层平面图

工程编号			
图 别	建 施	版 本	V1.0
图 号	5	日 期	2019.07

专业	姓名	日期	专业	姓名	日期
建筑			电气		
结构			暖通		
给排水					



屋面层平面图 1:100



1-1剖面图 1:100

电话(Tel):0596-5013259

备 注:
本设计图纸未经规划部门同意和审图机构认可不得用于现场施工, 仅供业主建设投资前估算建设造价之参考图。
本设计图纸盖章后有效!
本设计图纸内容受国家法律保护, 违者必究!

施工图审查单位:

施工图审查合格书编号:

图纸专用章:

注册建筑师执业章:

注册结构师执业章:

工程名称:
龙海程溪·下庄山语原墅

业主:
马先生

审 定		
工程负责人		
专业负责人		
审 核		
校 对		
设 计		
制 图		

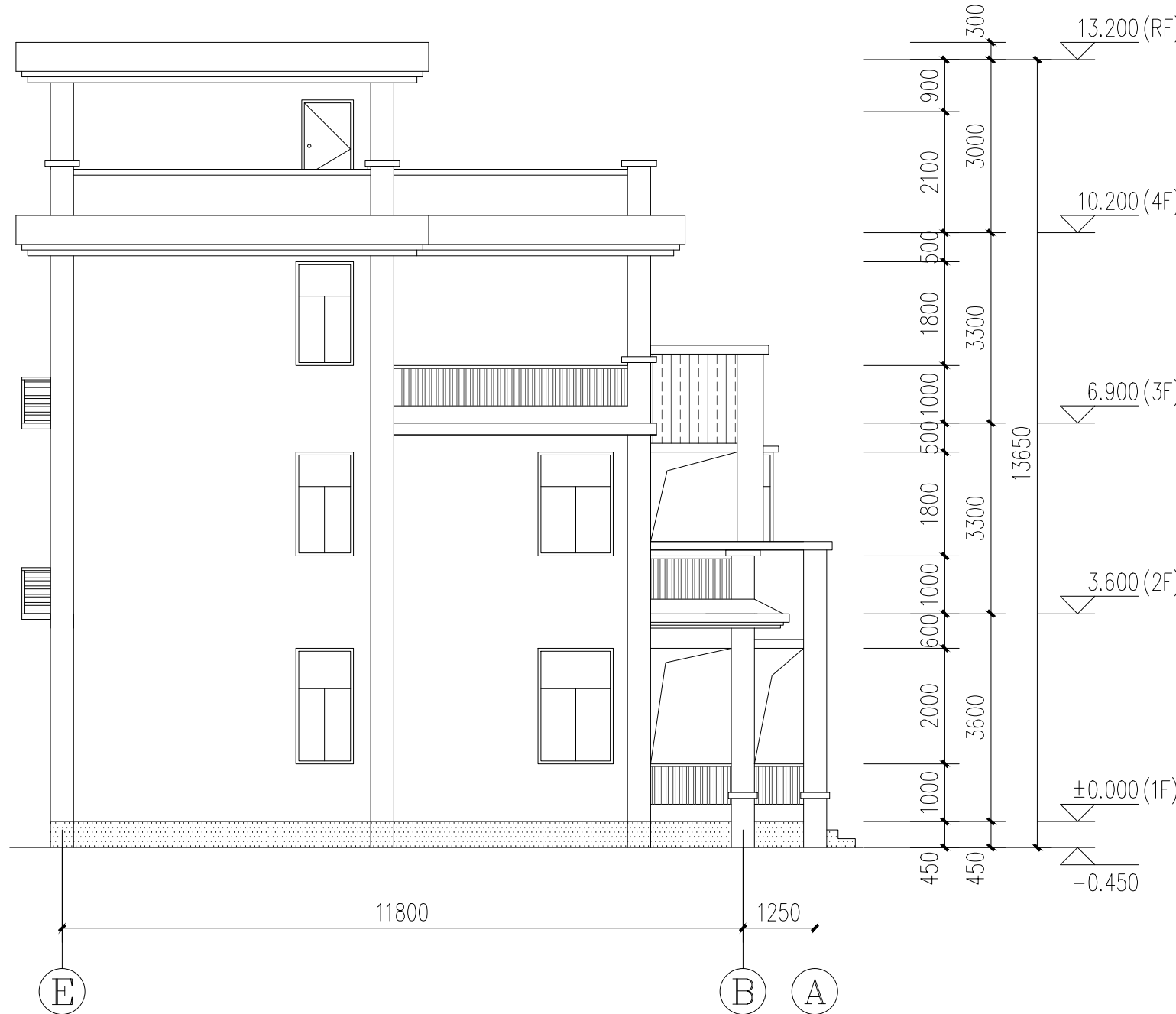
图 名:
屋面层平面图
1-1剖面图

工程编号			
图 别	建 施	版 本	V1.0
图 号	6	日 期	2019.07

专业	姓名	日期	专业	姓名	日期
建筑			电气		
结构			暖通		
给排水					



1~4轴立面图 1:100



E~A轴立面图 1:100

白色真石漆 水泥砂浆抹面

电话(Tel):0596-5013259

备 注:
本设计图纸未经规划部门同意和审图机构认可不得用于现场施工,仅供业主建设投资前估算建设造价之参考图。
本设计图纸盖章后有效!
本设计图纸内容受国家法律保护,违者必究!

施工图审查单位:

施工图审查合格书编号:

图纸专用章:

注册建筑师执业章:

注册结构师执业章:

工程名称:
龙海程溪·下庄山语原墅

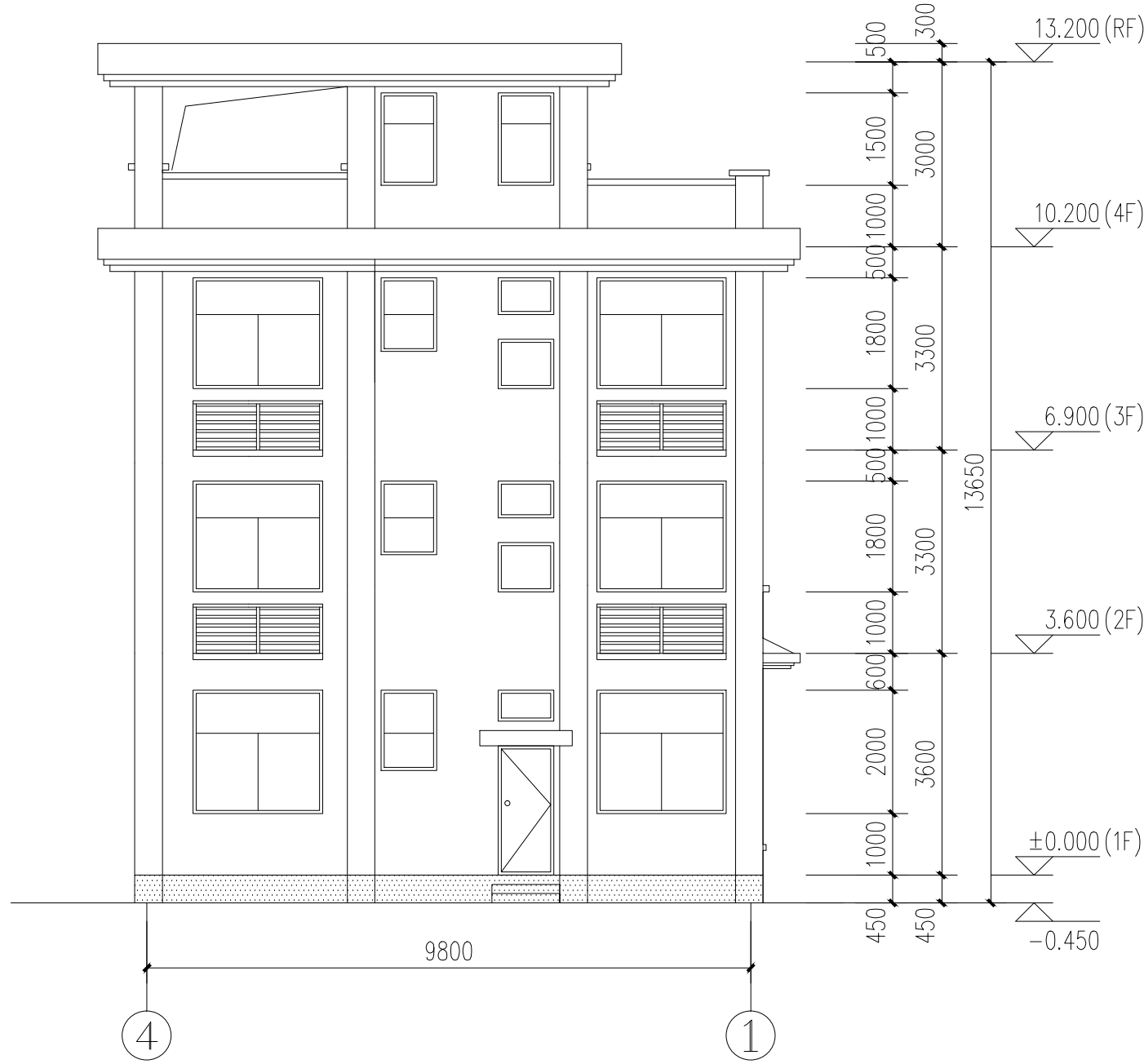
业主:
马先生

审 定		
工程负责人		
专业负责人		
审 核		
校 对		
设 计		
制 图		

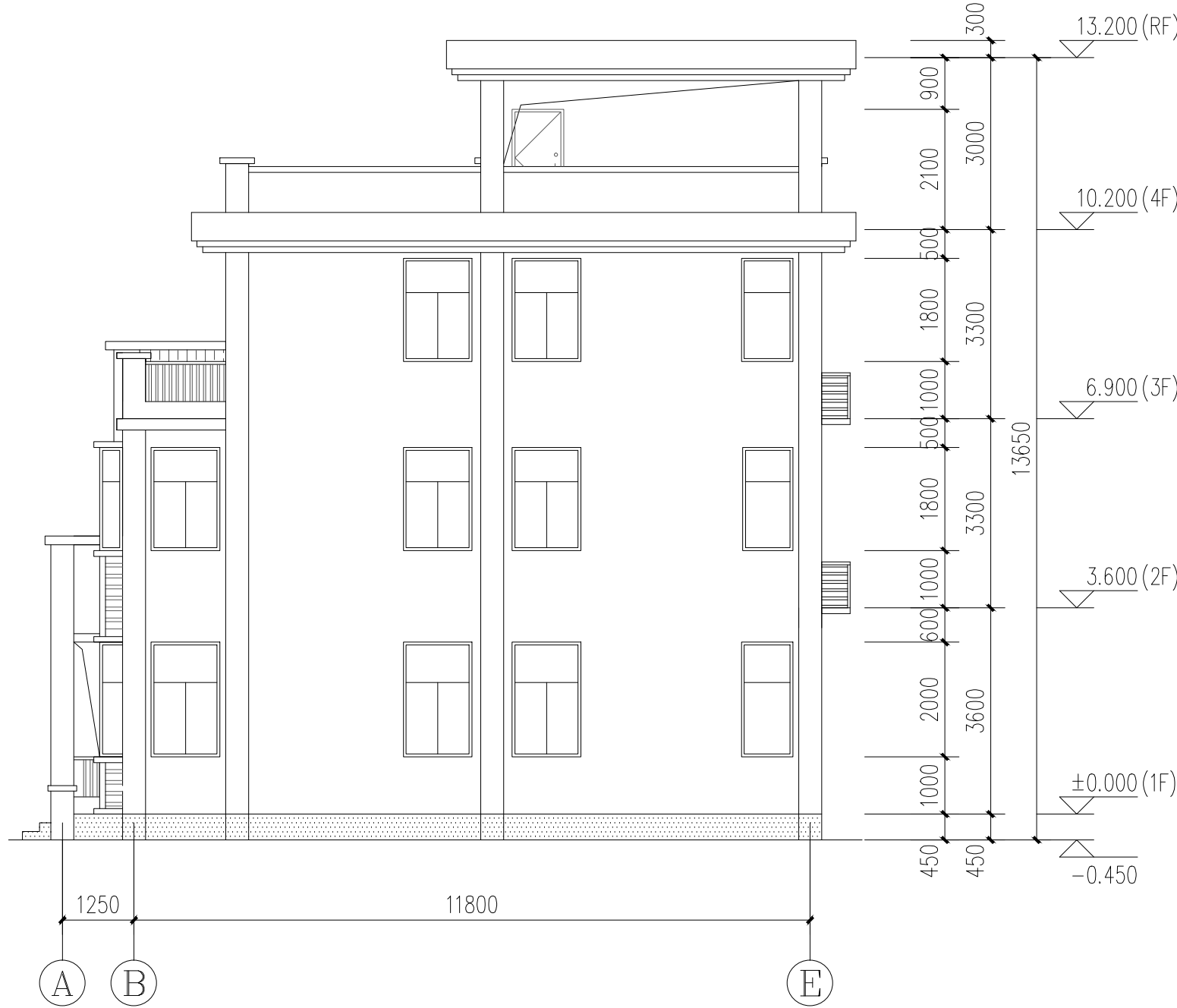
图 名:
①~④轴立面图
E~A轴立面图

工程编号			
图 别	建 施	版 本	V1.0
图 号	7	日 期	2019.07

专业名称	姓名	日期	专业名称	姓名	日期
建筑			电气		
结构			暖通		
给排水					



4~1轴立面图 1:100



A~E轴立面图 1:100

白色真石漆 水泥砂浆抹面

电话(Tel): 0596-5013259

备 注:
本设计图纸未经规划部门同意和审图机构认可不得用于现场施工, 仅供业主建设投资前估算建设造价之参考图。
本设计图纸盖章后有效!
本设计图纸内容受国家法律保护, 违者必究!

施工图审查单位:

施工图审查合格书编号:

图纸专用章:

注册建筑师执业章:

注册结构师执业章:

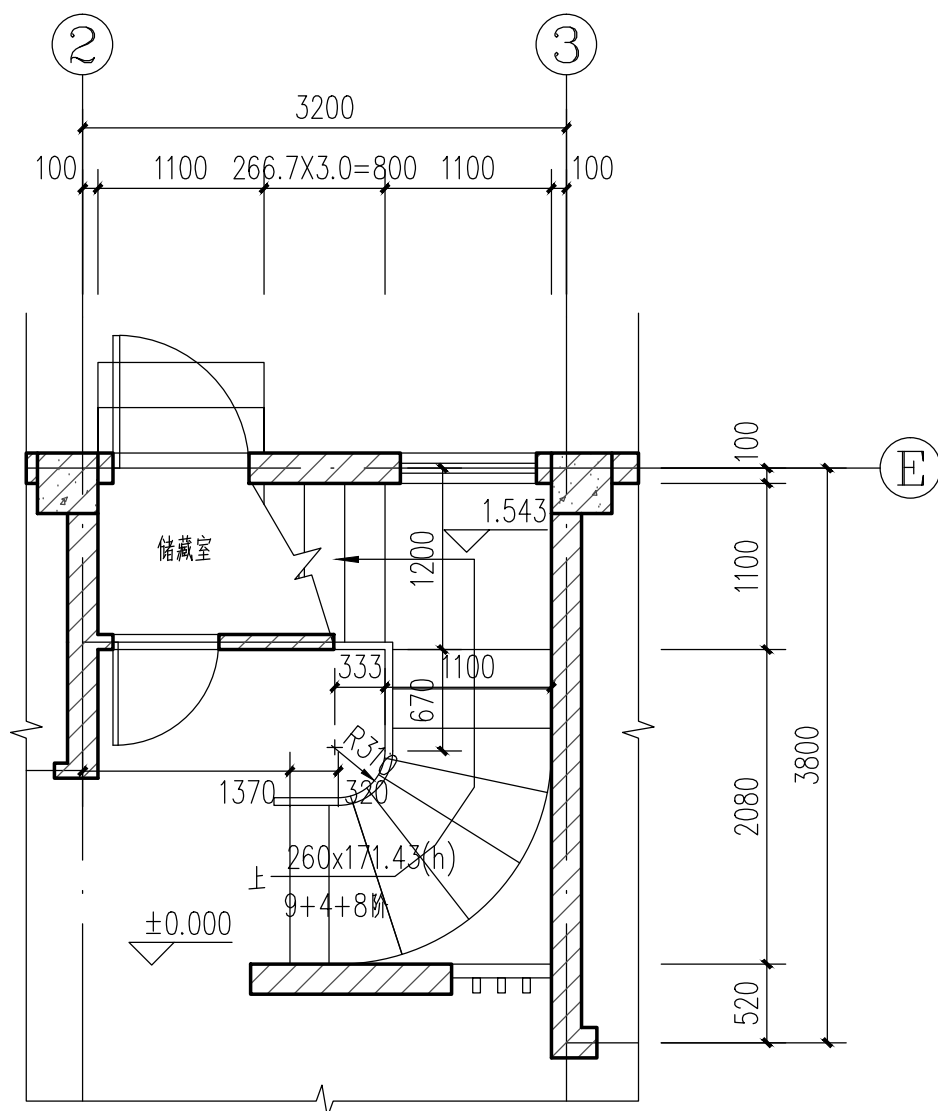
工程名称:
龙海程溪·下庄山语原墅

业主:
马先生

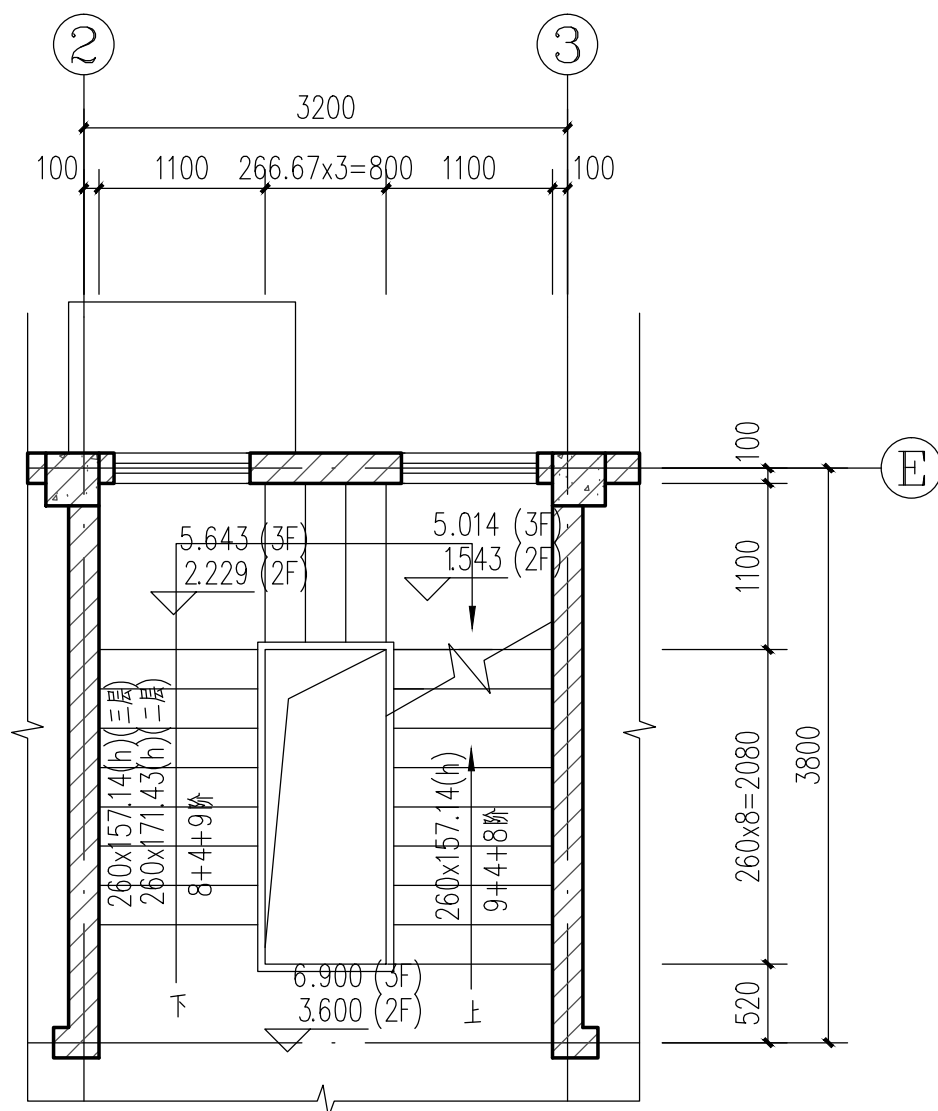
审 定		
工程负责人		
专业负责人		
审 核		
校 对		
设 计		
制 图		

图 名:
4~1轴立面图
A~E轴立面图

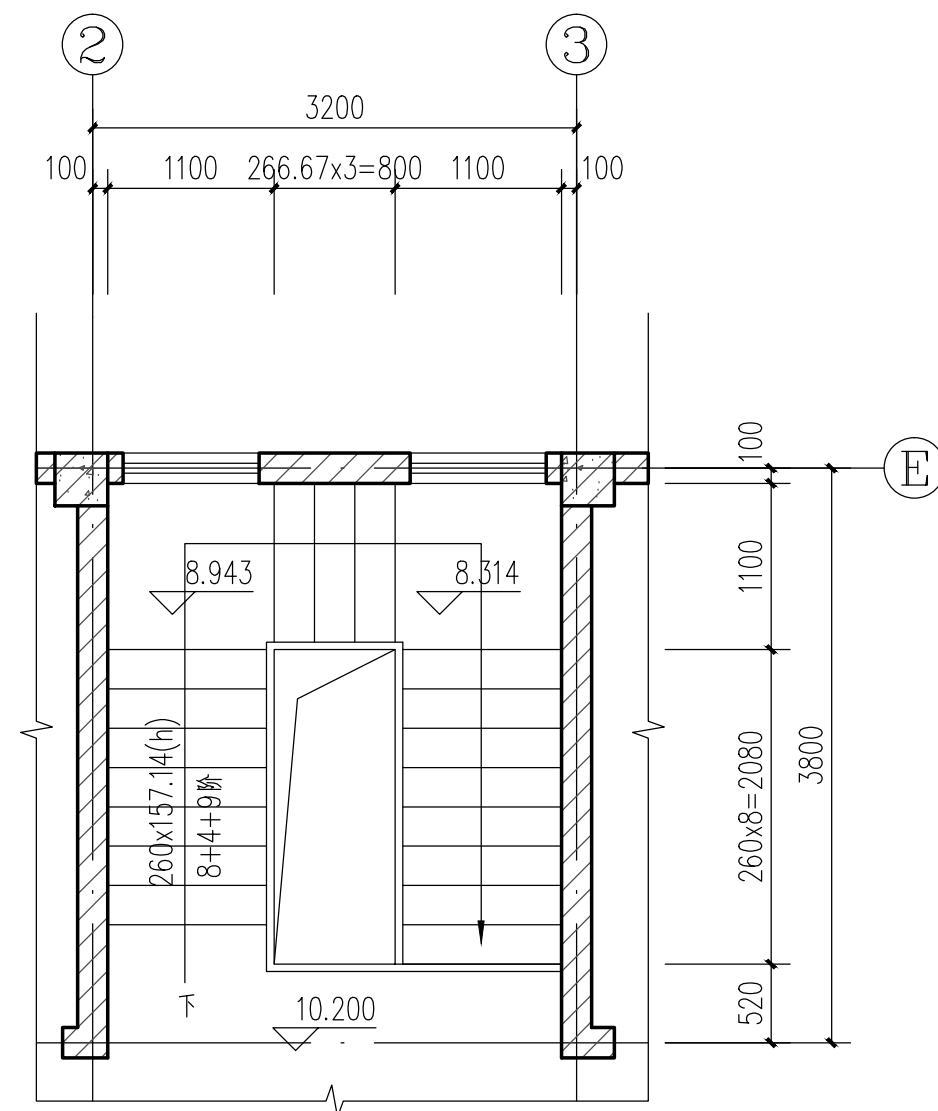
工程编号			
图 别	建 施	版 本	V1.0
图 号	8	日 期	2019.07

[illegible]

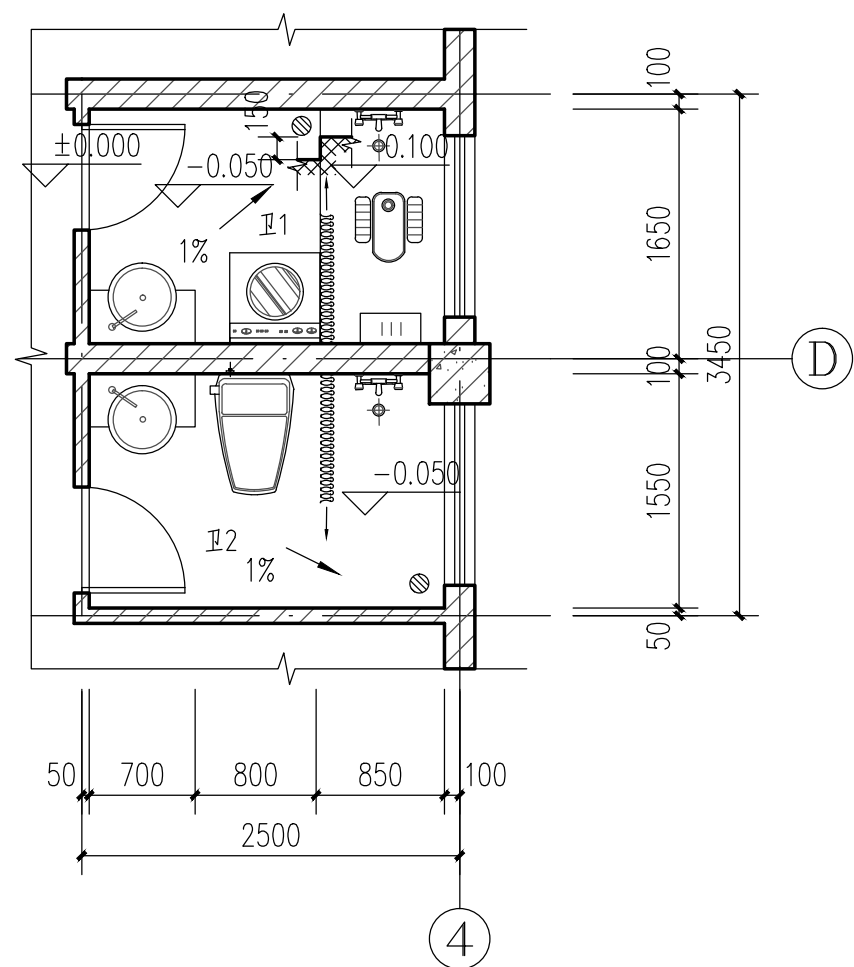
一层楼梯放大平面图 1:50



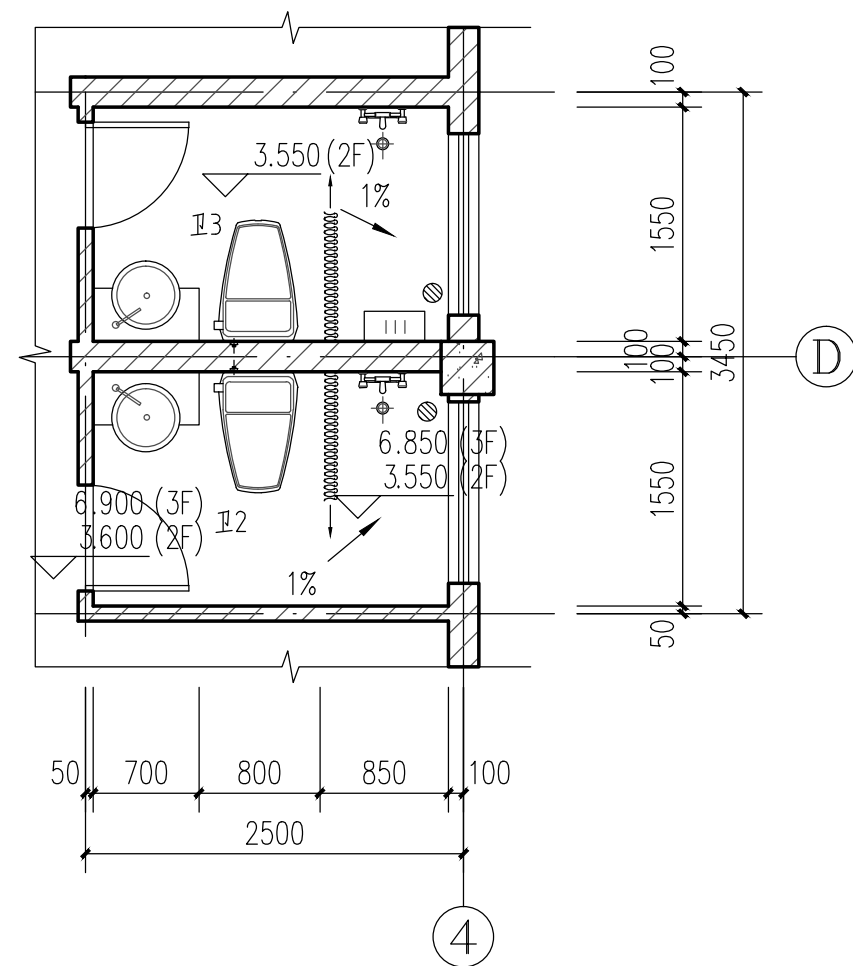
二三层楼梯放大平面图 1:50



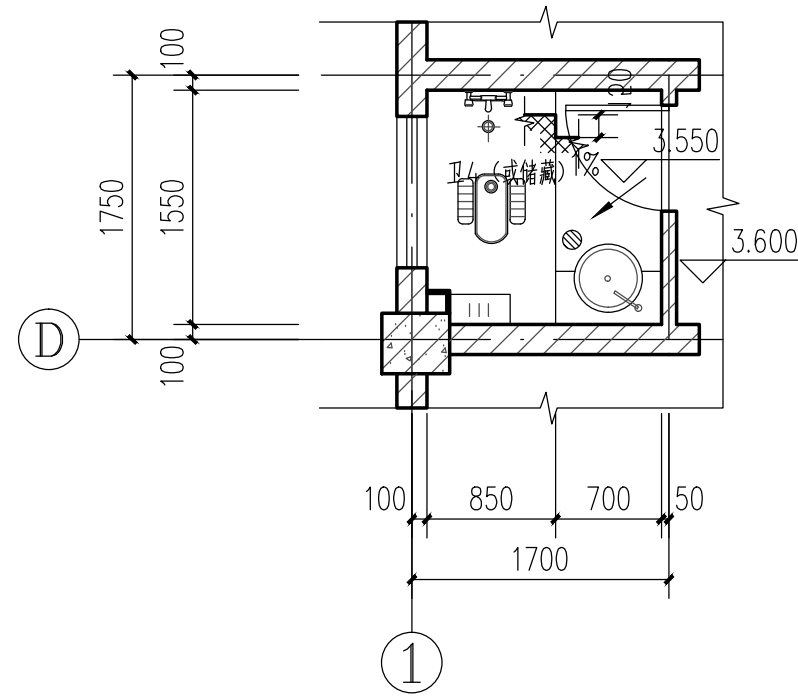
四层楼梯放大平面图 1:50



一层卫1、卫2放大平面图 1:50

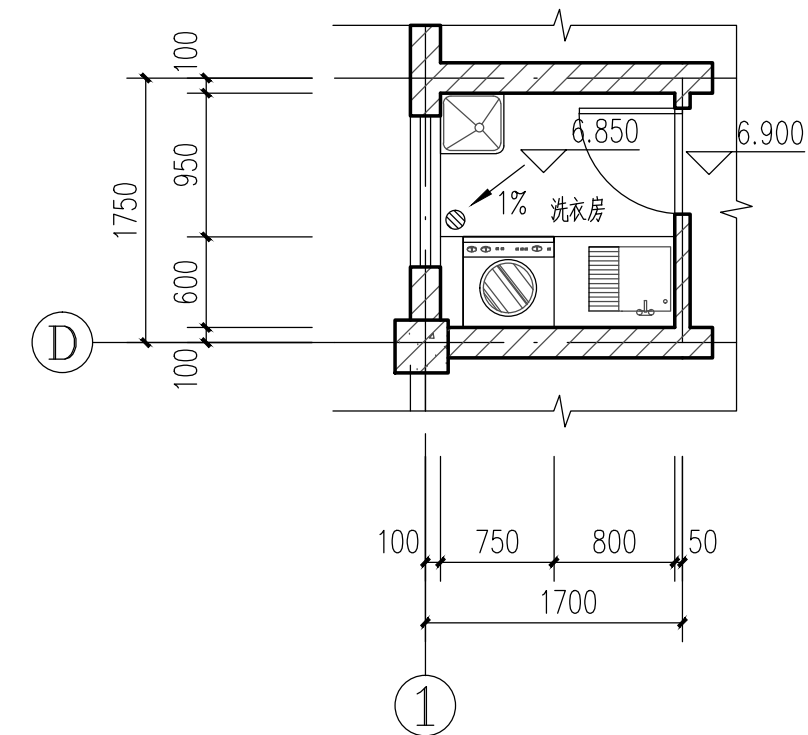


二三层卫2、卫3放大平面图 1:50



二层卫4放大平面图 1:50

注: 下层式卫生间, 结构板标高-3.200



三层洗衣房放大平面图 1:50

电话(Tel): 0596-5013259

备 注:

本设计图纸未经规划部门同意和审图机构认可不得用于现场施工, 仅供业主建设投资前估算建设造价之参考图。

本设计图纸盖章后有效!

本设计图纸内容受国家法律保护, 违者必究!

施工图审查单位:

施工图审查合格书编号:

图纸专用章:

注册建筑师执业章:

注册结构师执业章:

工程名称:	
-------	--

龙海程溪·下庄山语原墅

业主:

马先生

审 定		
工程负责人		
专业负责人		
审 核		
校 对		
设 计		
制 图		

图 名:

楼梯放大平面图
卫生间放大平面图

工程编号			
图 别	建 施	版 本	V1.0
图 号	9	日 期	2019.07

